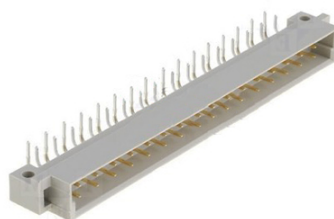


Разъемы DIN

Серия ON-D2Y



Электрические характеристики:

Сопротивление контактов	30 мОм
Сопротивление изоляции	1000 МОм, 500 В
Выдерживаемое напряжение	1000 В
Номинальный ток	2А
Номинальное напряжение	250 В
Рабочая температура	-55... +105° С

Материал:

Материал корпуса	Стекловолокно PBT UL94V-0
Материал контактов	Латунь/ Фосфористая бронза
Покрытие контактов	Золотое напыление

Система обозначений:

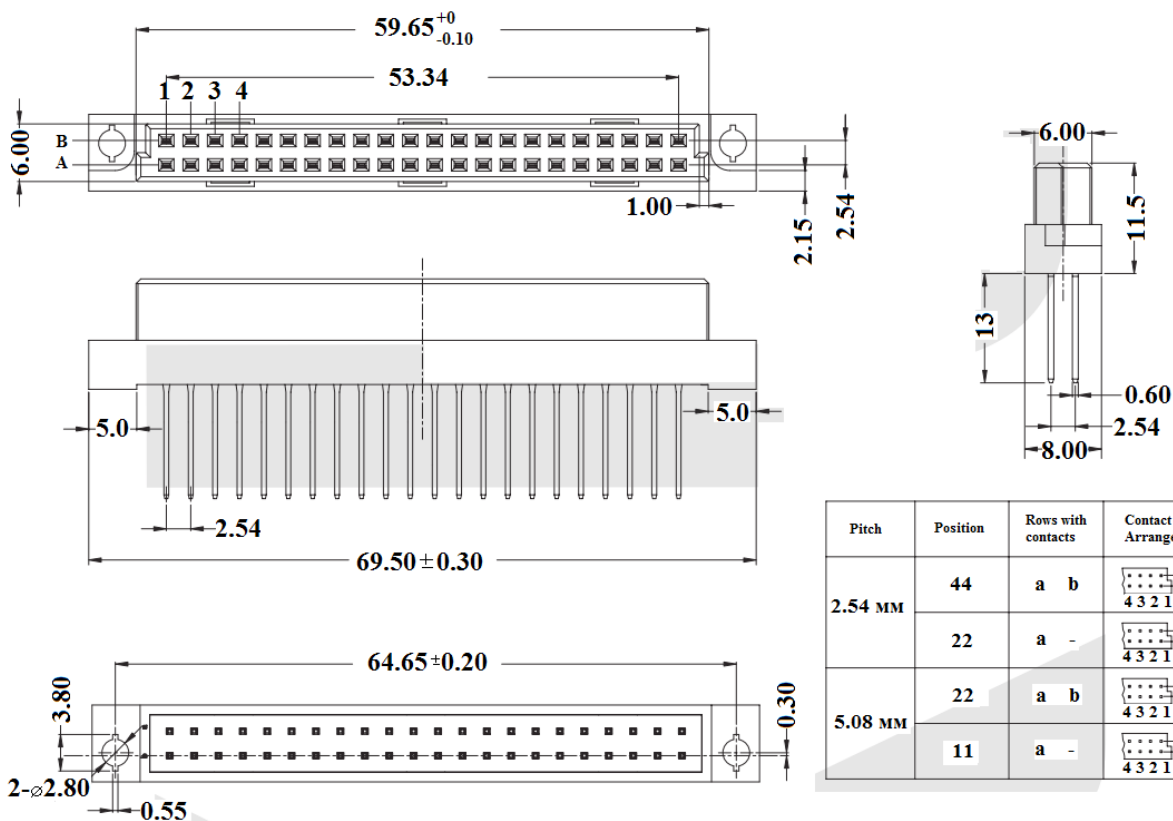
ON-D2Y-2244-F W1

1 2 3 4

ON — производитель Onelec

1. Серия: ON-D2Y;
2. Номера контактов: 2244, 2122, 2222, 2111;
3. Типы контактов: M- мужской, F- женский.
4. Контакт: S — прямой, длина 4 мм;
 W1 — прямой, длина 13 мм;
 R — угловой.

Габаритные размеры:



Pitch	Position	Rows with contacts	Contact Arrange	Part Number
2.54 MM	44	a b		2244
	22	a -		2122
5.08 MM	22	a b		2222
	11	a -		2111