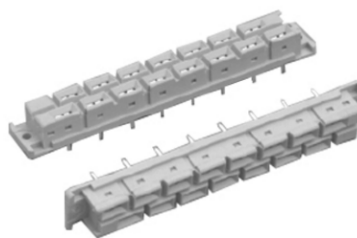


Разъемы DIN

Серия ON-125



Электрические характеристики:

Сопротивление контактов	8 МОм
Сопротивление изоляции	10° МОм
Выдерживаемое напряжение	3100 В
Номинальный ток	15А
Рабочая температура	-55... +105° С
Усилие разъединения	90 макс
Усилие соединения	0.2 мин

Материал:

Материал корпуса	Стекловолокно PBT UL94V-0
Материал контактов	Фосфористая бронза
Покрытие контактов	Серебро/ Никель

Система обозначений:

ON-125-3-159-12-30

1 2 3 4 5

ON — производитель Onelec

1. Серия: ON-125.

Габаритные размеры:

