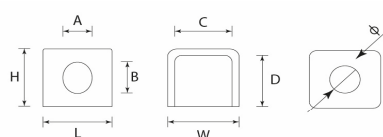
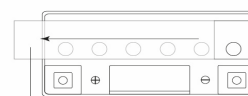
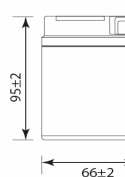
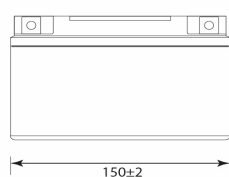


СТАРТЕРНЫЕ АККУМУЛЯТОРНЫЕ БАТАРЕИ ДЛЯ МОТОТЕХНИКИ**Особенности**

- Изготовлены с использованием гелевого электролита
- Высокие стартерные токи
- Выдерживают тяжелые условия эксплуатации
- Увеличенный срок хранения без подзарядки
- Быстрое восстановление после глубокого разряда
- Низкий саморазряд
- Устойчив к циклическим режимам
- Индикатор проверки заряда

Конструкция батареи

L:11.8 W:12.2 H:11 A:5 B:6
C:9.8 D:9.8 ф:5.2



В конце срока эксплуатации существует возможность возобновить на некоторое время (до полугода) работоспособность батареи путем долива в нее дистиллята или электролита плотностью 1,1, через клапаны под отодвигающейся крышкой.

Технические характеристики

Напряжение.....12 В

Емкость

10 часовой разряд	0,8 А	10,5 В	8 Ач
27 минутный разряд	8 А	9,6 В	3,6 Ач
7 минутный разряд	24 А	9,6 В	2,8 Ач

Зарядный ток..... 0,65 А

Саморазряд.....1,7% в месяц

Число циклов (25°C) 100% разряд.....240

80% разряд.....270

50% разряд.....600

	JISD (-10°C)	Заводской стандарт (-18°C)
Разрядный ток	70 А	115 А
Напряжение (5с)	9,6 В	-
Конечное напряжение разряда	6 В	7,2 В
Время разряда	1мин 42сек	≥ 30 сек

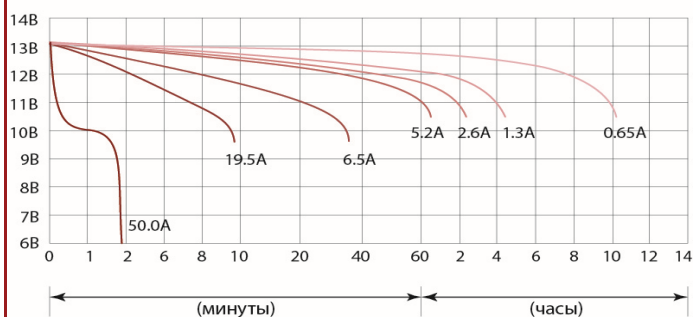
Габариты (±2мм)

Длина, мм.....150

Ширина, мм.....66

Высота, мм.....95

Вес с электролитом, кг.....2,25

Разрядные характеристики (25°C)

Стартерные аккумуляторы **RED ENERGY** отвечают международным стандартам JIS / DIN / EN.

Рекомендованы для применения в мотоциклах, скутерах, водных мотоциклах, квадроциклах, мотовездеходах, бензиновых и дизельных генераторах.

Универсальные размеры стартерных аккумуляторов **RED ENERGY** подходят для всех известных зарубежных и российских марок мототехники.