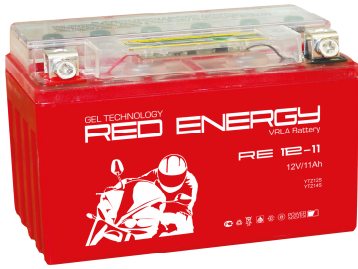
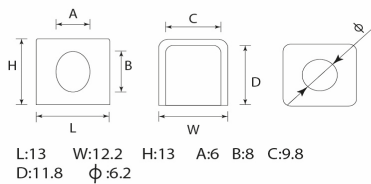
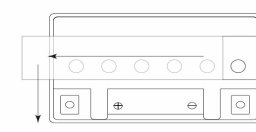
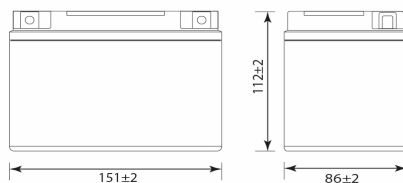


СТАРТЕРНЫЕ АККУМУЛЯТОРНЫЕ БАТАРЕИ ДЛЯ МОТОТЕХНИКИ**Особенности**

- Изготовлены с использованием гелевого электролита
- Высокие стартерные токи
- Выдерживают тяжелые условия эксплуатации
- Увеличенный срок хранения без подзарядки
- Быстрое восстановление после глубокого разряда
- Низкий саморазряд
- Устойчив к циклическим режимам
- Индикатор проверки заряда

Конструкция батареи

L:13 W:12,2 H:13 A:6 B:8 C:9,8
D:11,8 φ:6,2



В конце срока эксплуатации существует возможность возобновить на некоторое время (до полугода) работоспособность батареи путем долива в нее дистиллированной или электролита плотностью 1,1, через клапаны под отодвигающейся крышкой.

Технические характеристики

Напряжение.....12 В

Емкость

10 часовой разряд	1 А	10,5 В	11 Ач
27 минутный разряд	10 А	9,6 В	4,95 Ач
7 минутный разряд	30 А	9,6 В	3,85 Ач

Зарядный ток..... 1,1 А

Саморазряд.....1,7% в месяц

Число циклов (25°C) 100% разряд.....240

80% разряд.....270

50% разряд.....600

	JISD (-10°C)	Заводской стандарт (-18°C)
Разрядный ток	170 А	215 А
Напряжение (5с)	9,3 В	-
Конечное напряжение разряда	6 В	7,2 В
Время разряда	1мин 42сек	≥ 30 сек

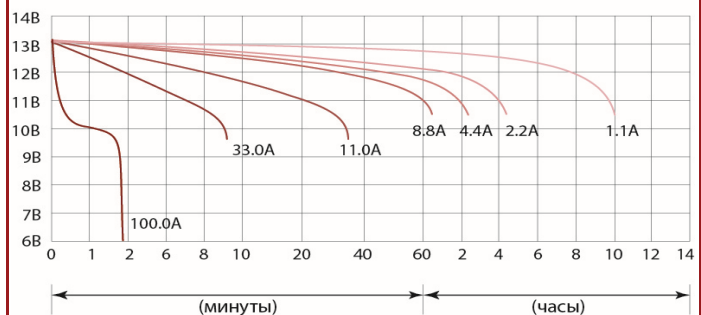
Габариты (±2мм)

Длина, мм.....151

Ширина, мм.....86

Высота, мм.....112

Вес с электролитом, кг.....3,36

Разрядные характеристики (25°C)

Стартерные аккумуляторы **RED ENERGY** отвечают международным стандартам JIS / DIN / EN.

Рекомендованы для применения в мотоциклах, скутерах, водных мотоциклах, квадроциклах, мотовездеходах, бензиновых и дизельных генераторах.

Универсальные размеры стартерных аккумуляторов **RED ENERGY** подходят для всех известных зарубежных и российских марок мототехники.