

## Светодиодный драйвер ON-YSHC-60-1500D



### Технические характеристики:

Выходные параметры	Номинальный ток	1500 мА
	Диапазон выходного напряжения	28..40 В
	Номинальная мощность (макс.)	60 Вт
	Пульсация/ шум (макс.)	120 мВ
	Допустимое отклонение напряжения	±3.0%
	Допустимое отклонение потока	±2.0%
	Нестабильность выходного напряжения по сети	±1%
	Нестабильность выходного напряжения по нагрузке	±1.0%
	Настройка, время нарастания	2200 мс, 80 мс/230 В переменного тока, 2500 мс, 80 мс/110 В переменного тока
	Время ожидания	50 мс/230В переменного тока, 25 мс/110В переменного тока при полной нагрузке
Входные параметры	Регулировка яркости	0~10 В
	Диапазон напряжения	90 ~ 264В
	Диапазон частот	От 47 до 63 Гц
	КПД	88%
	Переменный ток	0.75А ~ 0.25А
	Пусковой ток	45А, 230 VAC
Функция защиты	Ток утечки	0.5 мА, 230 VAC
	Ограничение по току	± 1%
	Перенапряжение	110%~130% (перезарядите, чтобы восстановить)
	Режим перегрузки	130% (аварийное отключение при восстановлении)
	Короткое замыкание	Автоматическое восстановление после устранения неисправности
Окружающая среда	Отключение при достижении температуры	85±10°C (повторное включение питания для восстановления)
	Рабочая температура	-40~+50°C
	Влажность	20~90% без конденсации
	Температура хранения	-40~+70°C

	Температурный коэффициент	$\pm 0.05\%/^{\circ}\text{C}$ (0~50°C)
	Вибрация	10 ~ 500 Гц, 2G, 10 мин./1 цикл, период 60 мин. По оси X, Y, Z
Безопасность и электромагнитная совместимость	Стандарт по технике безопасности	CE: EN-61347-1, EN61347-2-13, Design refer to UL8750
	Степень влагозащитенности	IP67
	Сертификат	ROHS Tests
	Напряжение изоляции	3KVAC
	Сопrotивление изоляции	100MOM/500Bт / 25°C / 70% RH
	Электромагнитная совместимость	Соответствие EN55015: 2007, EN61547: 1995 + A1: 2000; EN61000-3-2: 2006; EN61000-3-3: 2008
	Устойчивость к ЭМП	Соответствие EN55015: 2007, EN61547: 1995 + A1: 2000; EN61000-3-2: 2006; EN61000-3-3: 2008
Прочие	Срок службы	$\leq 50000$ ч ( 25~30°C)
	Потребляемая мощность без нагрузки	$\leq 1$ Вт
	Наработка на отказ	250000 ч min, по военному стандарту MIL-HDBK-217F (25°C)
	Размер	190.0×48.0×34.0 мм
	Упаковка	26 шт в коробке
	Вес	0.45 кг

#### Ключевые особенности:

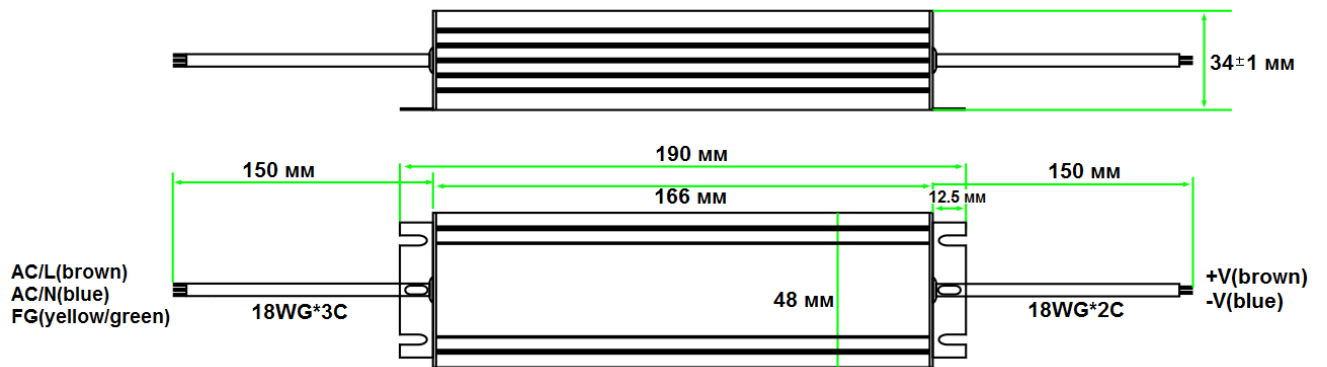
1. 7 лет гарантии
2. Высокая эффективность 91%
3. PFC > 0.97@220VAC
4. Диапазон напряжения: 90 ~ 264В
5. Функция защиты: короткое замыкание/перегрузка/перенапряжение/перегрев, система защиты
6. Рабочая температура: -40°C~+50°C
7. Степень защиты: IP67
8. Тестирование при полной нагрузке более 14 часов, 40°C

#### Примечание:

Все параметры измеряются при рабочей температуре (25~28°C)

1. Номинальный ток можно настроить 900 мА /1600мА /1800мА.
2. Пульсация/ шум измеряются с полосой пропускания 20 кГц .
3. Эффективность измеряется при максимальном выходном напряжении 230В.
4. Срок службы измеряется при 120В переменного тока, 80% ~ 85% нагрузки с температурой окружающей среды 25°C ~ 30°C.

Размеры:



Блок-схема:

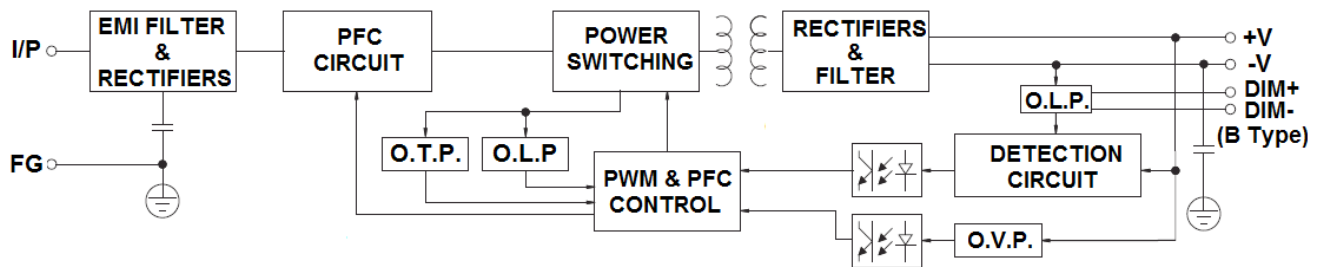
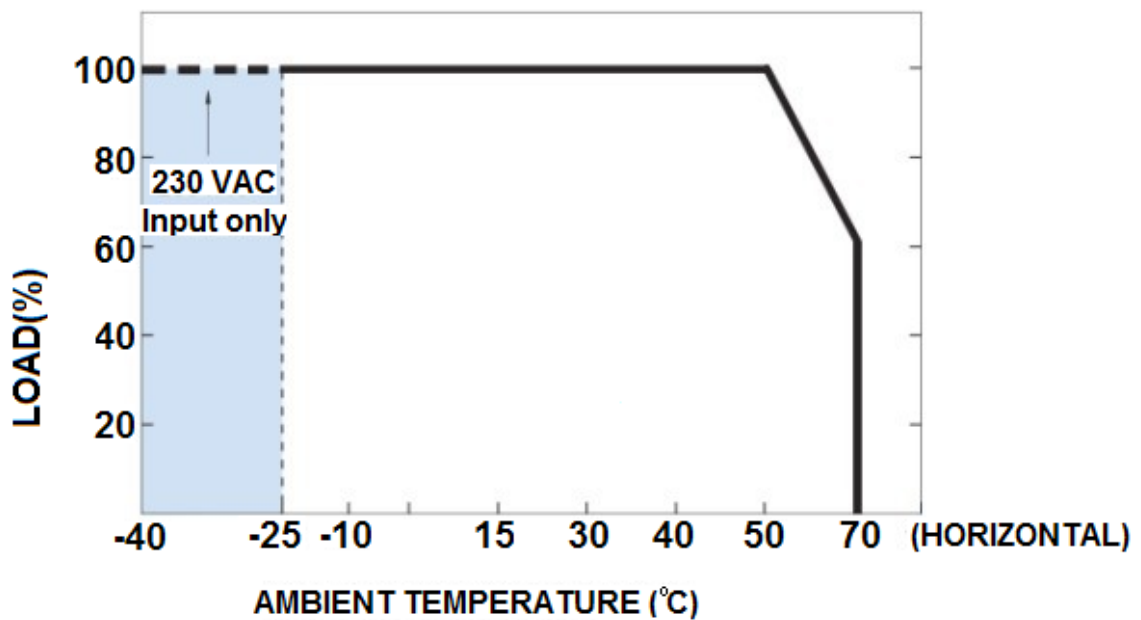
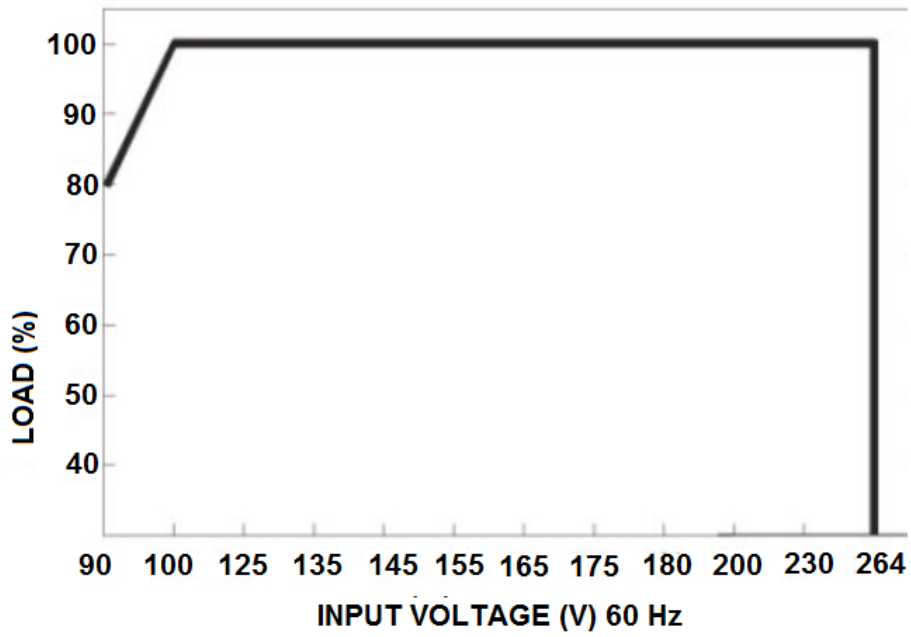


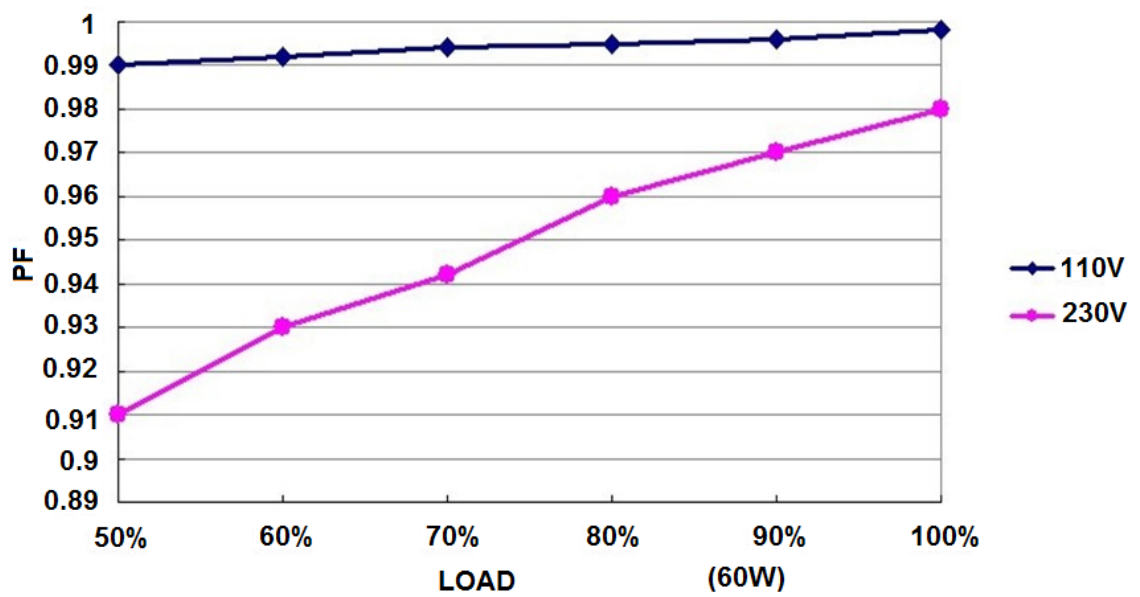
График снижения номинальных значений:



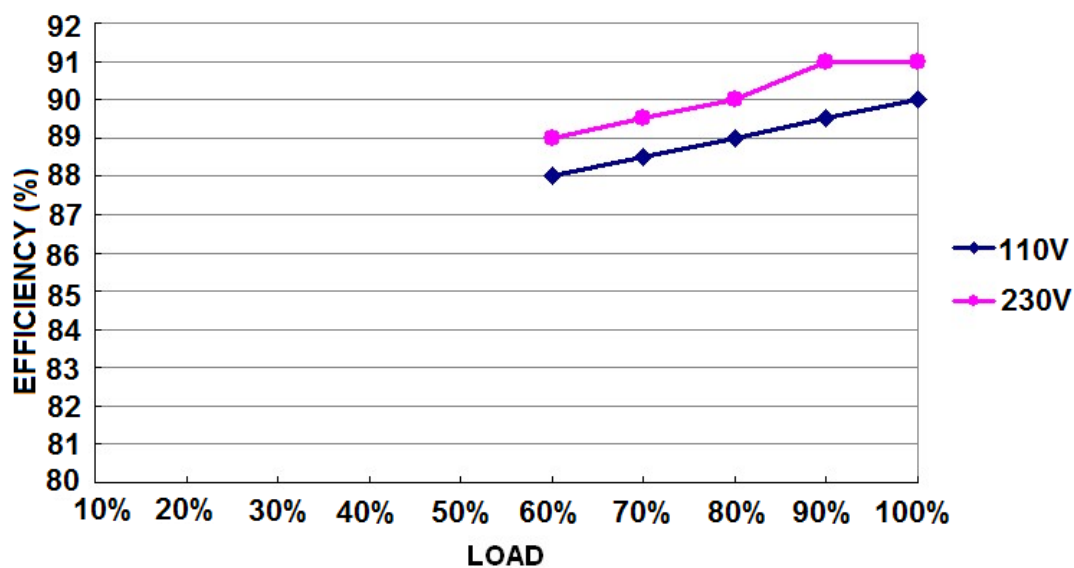
Статическая характеристика:



Характеристики коэффициента мощности:

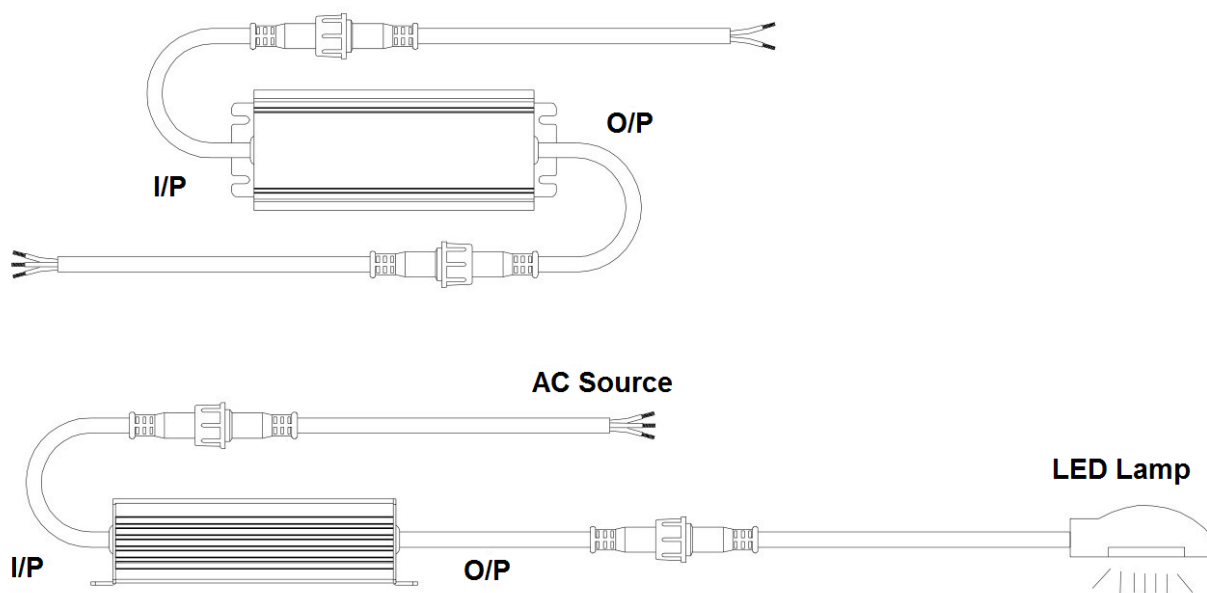


Эффективность и нагрузка 700 мА, при 110 В переменного тока/230 В переменного тока:



Водонепроницаемый разъем:

Водонепроницаемый соединитель обычно используется для легкой сборки и замены в проектах.



**Система обозначений: ON-YSHC-60-1500D**

Производитель Onelec;  
Серия: ON-YSHC;  
60 — номинальная мощность;  
1500D — постоянный ток.