

ON-24L-88-SMA

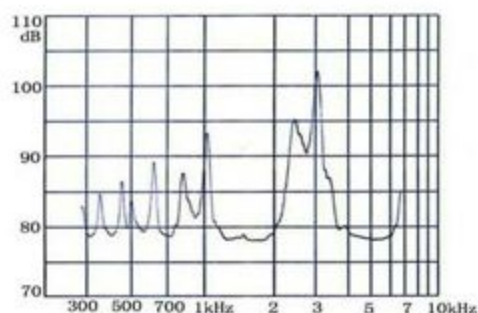


Пьезоэлектрический излучатель широкого применения.

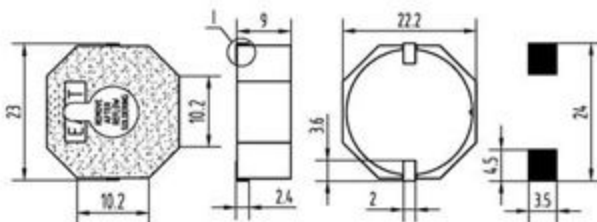
Технические характеристики:

ELECTRICAL SPECIFICATIONS:

| | |
|-------------------------------------|------------|
| <i>Min. Sound Pressure Level at</i> | |
| 2.5kHz/9Vp-p Square Wave/10cm..... | 88dB(A) |
| Capacitance at 1000Hz..... | 35nF±30% |
| Allowable Input Voltage..... | 40Vp-p |
| <i>Max. Consumption at</i> | |
| 2.5kHz/9Vp-p Square Wave..... | 12mA |
| Resonant Frequency..... | 2.5±0.5kHz |
| Operating Temperature..... | -20~+85°C |
| Weight..... | 3.5g |
| Case Material /Color..... | PPS/Black |



Габаритные размеры:



Области применения:

Звуковые сигнализаторы;
 Контрольно-измерительное оборудование;
 Таймеры;
 Медицинское оборудование;
 Автомобильная техника;
 Игры и игрушки;
 Компьютерная периферия и т. д.