

Держатели SIM-карт

Держатель для sim-карты, шаг 2.54.

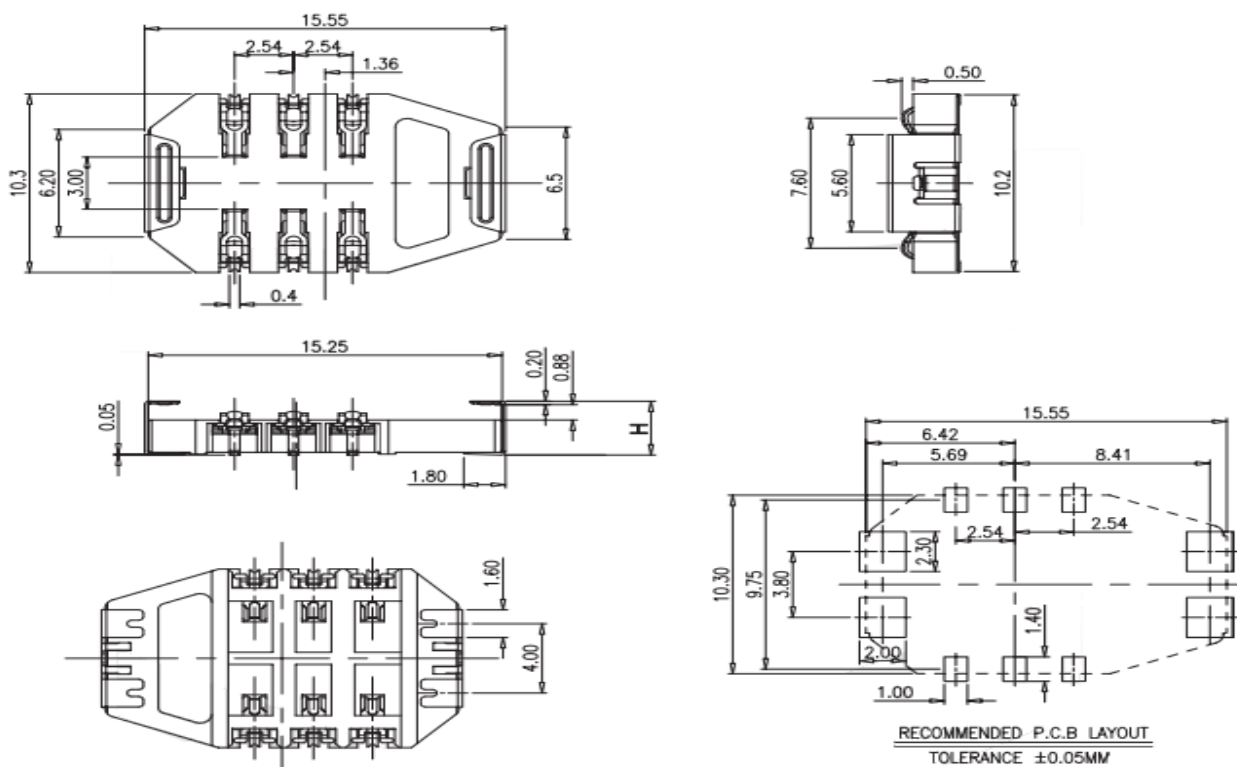
Технические характеристики:

Шаг.....	2.54 мм
Рабочая температура	-45°C до +85°C
Номинальное напряжение.....	100В
Номинальный ток.....	0.5 А
Изоляция.....	200 В
Сопротивление изоляции.....	≥1000 МОм
Сопротивление контактов.....	≤30 мОм
Износостойкость.....	>5000 цик

Материалы:

Корпус.....	LCP UL94V-0
Кнопка карты.....	LCP UL94V-0
Покрытие.....	Олово-бронза QSn6.5-0.1 GB2066-89
Упаковка.....	Катушка / линейка
Цвет корпуса.....	Чёрный

Габаритные размеры:



Система обозначений:**ON-SIM-021-6P-X-H**

Производитель Onelec, серия: ON-SIM-021;

6P- количество контактов;

X- упаковка (R- катушка, Т- линейка);

H- высота (H1=2.1; H2=2.3; H3=2.5; H4=2.7; H5=2.9; H6=3.1).