

Панельки для микросхем

Панель для микросхемы, шаг 2.54 мм.

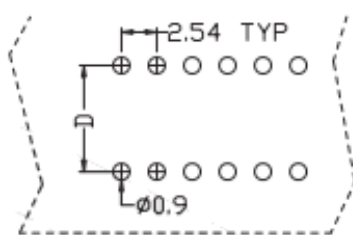
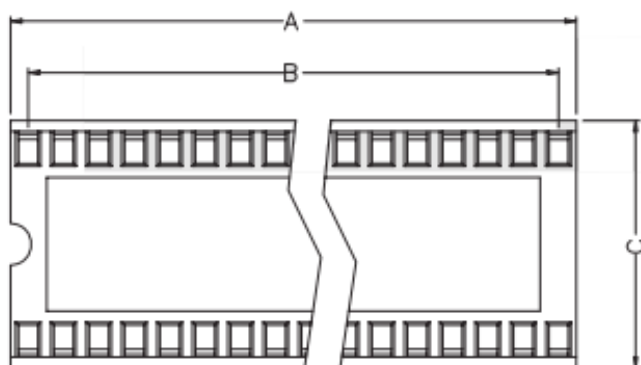
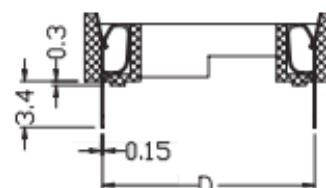
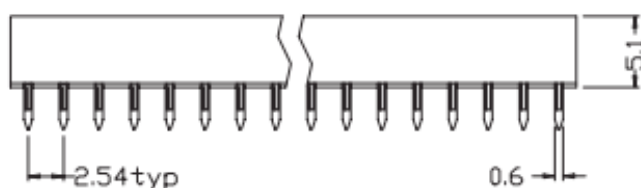
Технические характеристики:

Номинальный ток.....1 А
 Сопротивление контактов.....20 МОм max
 Сопротивление изоляции.....5000 МОм min
 Рабочая температура.....от -45°C до +105°C

Материалы:

Контакты.....Фосфористая бронза
 Покрытие.....Лужение: 100 мкм поверх 50 никеля
 Материал корпуса.....30 % стекловолокно PBT UL94V-0
 Шаг выводов.....2.54 мм

Габаритные размеры:



P.C.B Layout

Dimension

position	A	B	C	D
08	10.16	7.62	10.16	7.62
14	17.78	15.24	10.16	7.62
16	20.32	17.78	10.16	7.62
18	22.86	20.32	10.16	7.62
20	25.40	22.86	10.16	7.62
24	30.48	27.94	10.16	7.62
24	30.48	27.94	17.78	15.24
28	35.56	33.02	10.16	7.62
28	35.56	33.02	17.78	15.24
32	40.54	38.10	17.78	15.24
40	50.80	48.26	17.78	15.24
42	53.21	50.80	17.78	15.24
48	60.80	58.42	17.78	15.24

Система обозначений:**ON216-254-XX-D**

Производитель Onelec;

Серия: ON216;

254 – шаг 2.54 мм;

XX - количество контактов;

D – расстояние между рядами D=15.24 мм, без D при расстоянии между рядами D=7.62 мм.