

Панельки для микросхем

Панель для микросхемы, шаг выводов 2.54 мм, с нулевым усилием. Панель легко демонтируется для ремонтных работ.

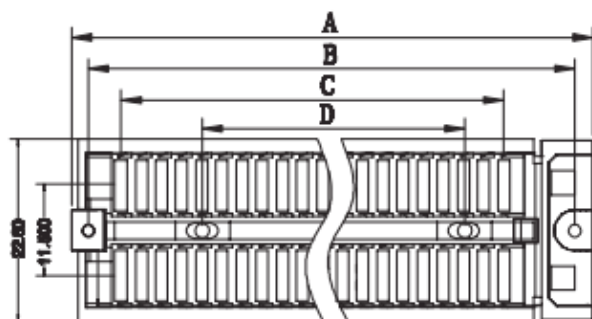
Технические характеристики:

Номинальный ток.....1 А
 Сопротивление контактов.....20 МОм max
 Сопротивление изоляции.....5000 МОм min
 Рабочая температура.....-55°C ~ 105°C

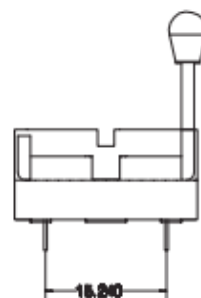
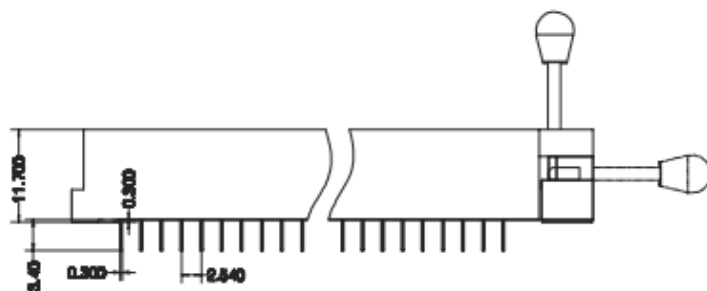
Материалы:

Материал контактов.....Фосфористая бронза
 Покрытие.....Позолота: 3 мкм поверх 50 мкм никеля
 Лужение: 100 мкм поверх 50 мкм никеля
 Материал корпуса.....30% стекловолокно PBT UL 94V-0
 Шаг выводов.....2.54 мм

Габаритные размеры:



Positions	A	B	C	D
48	75.6	71.2	58.42	43.2
40	65.5	61.0	48.26	33.18
32	55.3	50.9	38.1	23.0
28	50.2	45.8	33.02	17.86
24	45.1	40.7	27.9	13.10



Система обозначений:

ON108M-254-XX

Производитель Onelec;

Серия: ON108M;

254 - шаг 2.54 мм;

XX - количество контактов (24-48);