

## Разъемы D-SUB

Разъем D-SUB на печатную плату прямой, с зажимными гайками.

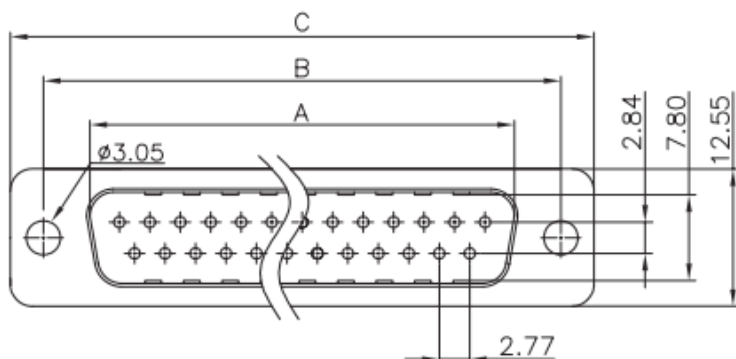
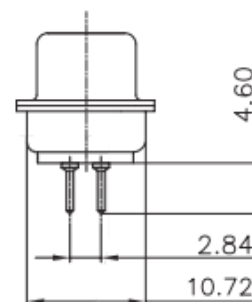
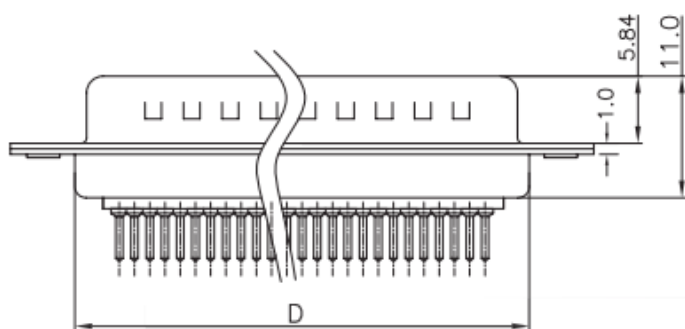
### Технические характеристики:

Номинальный ток.....	2 А
Сопротивление контактов.....	20 МОм max
Сопротивление изоляции.....	5000 МОм min
Рабочая температура.....	-55°C ~ +105°C

### Материалы:

Материал контактов.....	Фосфористая бронза
Материал изолятора.....	30% стекловолокно PBT UL94V-0
Металлический корпус.....	Сталь
Покрытие корпуса .....	100 мкм олова поверх 50 мкм никеля
Зажимная гайка.....	Латунь с никелированием 100 мкм
Зажимной винт.....	Латунь с никелированием 100 мкм
Цвет изолятора.....	Голубой/Черный/Белый
Шаг выводов.....	2.770 мм

### Габаритные размеры:



50M	52.86	61.11	66.90	55.30
37M	55.42	63.50	69.32	57.71
25M	38.96	47.04	53.04	41.30
23M	38.50	44.36	50.30	38.15
19M	32.90	39.03	44.80	33.02
15M	25.25	33.32	39.14	27.51
09M	16.92	24.99	30.81	19.28
PIN NO:	A±0.20	B±0.10	C±0.20	D±0.20

**Система обозначений:****ON221-XX-M-23**

Производитель Onelec;

Серия: ON221;

XX - количество контактов;

F - розетка (мама), M – вилка (папа);

2 - количество рядов;

3 — цвет (1-серый, 2-синий, 3-черный, 4-зеленый, 5-красный, 6-белый, 7-оранжевый, 8-желтый, 9-голубой, 10-коричневый);