

## Разъемы D-SUB

Разъем D-SUB прямой под пайку на печатную плату, трехрядный

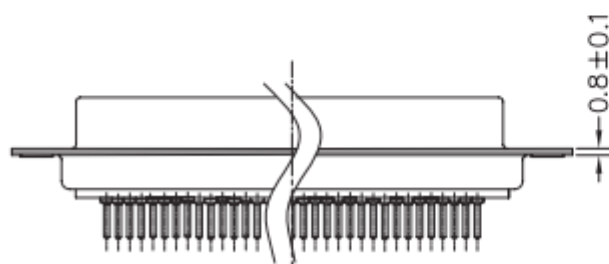
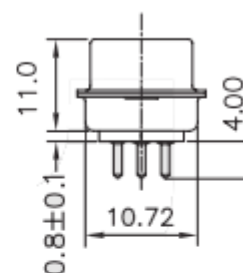
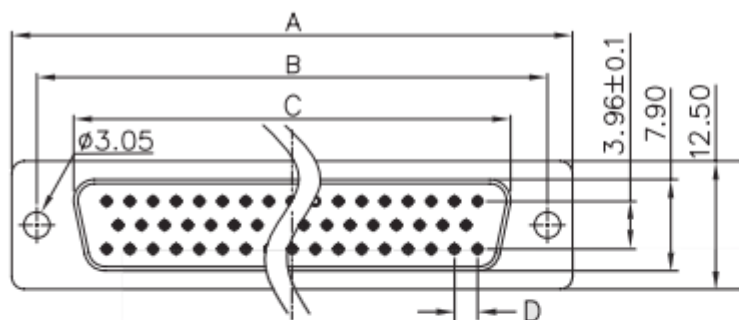
### Технические характеристики:

Номинальный ток.....2 А  
 Сопротивление контактов.....20 МОм max  
 Сопротивление изоляции.....5000 МОм min  
 Рабочая температура.....-55°C ~ +105°C

### Материалы:

Материал контактов.....Фосфористая бронза  
 Материал изолятора.....30% стекловолокно PBT UL94V-0  
 Корпус.....Сталь  
 Покрытие корпуса .....100 мкм олова поверх 50 мкм никеля  
 Зажимная гайка.....Латунь с никелированием 100 мкм  
 Зажимной винт.....Латунь с никелированием 100 мкм  
 Цвет изолятора.....Синий/Черный/Белый

### Габаритные размеры:



|         |        |        |        |        |
|---------|--------|--------|--------|--------|
| 62      | 69.32  | 63.50  | 54.84  | 2.41   |
| 44      | 53.04  | 47.04  | 38.38  | 2.29   |
| 26      | 39.14  | 33.32  | 24.66  | 2.29   |
| 15      | 30.80  | 24.99  | 16.33  | 2.29   |
| PIN NO: | A±0.30 | B±0.20 | C±0.10 | D±0.20 |

**Система обозначений:****ON321-XX-F-33**

Производитель Onelec;

Серия: ON321;

XX - количество контактов;

F - розетка (мама), M – вилка (папа);

3 - количество рядов;

3 - цвет (1-серый, 2-синий, 3-черный, 4-зеленый, 5-красный, 6-белый, 7-оранжевый, 8-желтый, 9-голубой, 10-коричневый);