

Штыревые разъёмы

Штыревой разъём, шаг 1.27 мм, количество контактов 2- 50 шт.

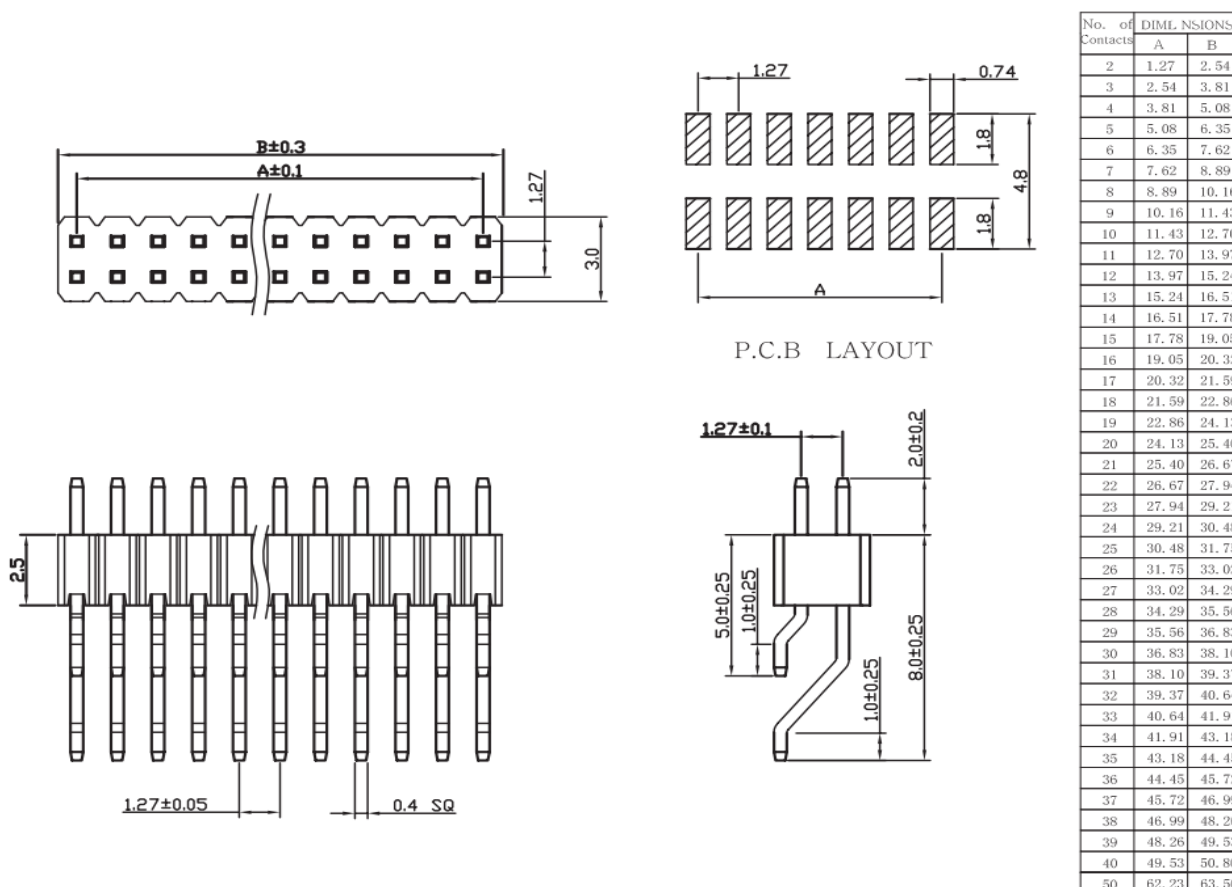
Технические характеристики:

Номинальный ток.....1 А
 Сопротивление изоляции..... 1000 МОм мин
 Сопротивление контактов..... 20 мОм макс
 Изоляция.....500 В
 Рабочая температура-45°С до +105°С
 Максимальная температура обработки.....240°С в течение 30-60 сек
 (260°С в течение 10 сек)
 Шаг.....1.27 мм

Материалы:

Корпус.....Полиэстер (UL94V- 0)
 Материал контактов.....Латунь
 Стандарт.....РА6Т

Габаритные размеры:



Система обозначений:

ON-207CA-2-XX-Y

Производитель Onelec, серия: ON-207CA;

2- количество рядов;

XX- количество контактов;

Y- форма контактов (S- прямые, R- прямоугольные, T- поверхностный монтаж).