

Соединители провод плата

Соединители провод плата, шаг 2.00 мм.

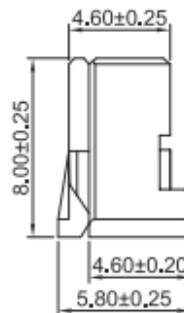
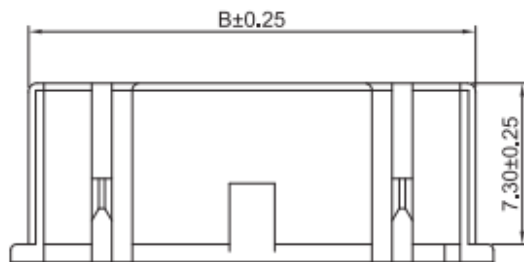
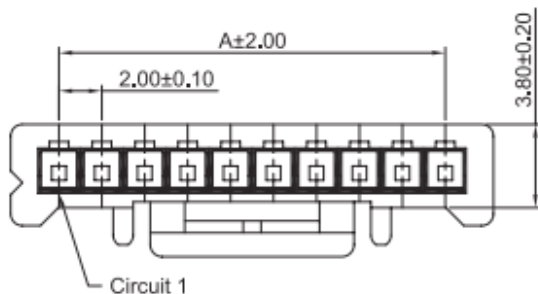
Технические характеристики:

Изоляция.....800 В
 Сопротивление контактов.....10 МОм max
 Сопротивление изоляции.....1000 МОм min
 Номинальный ток.....3 А
 Номинальное напряжение.....250 В
 Рабочая температура.....-40°C ~ +105°C

Материалы:

Контакт.....Латунь
 Покрытие контакта.....Олово поверх никеля
 Корпус.....Нейлон 66, UL94V-0
 Цвет.....Белый

Габаритные размеры:



Ordering Information & Dimensions

PART NO.	Dimensions	
	A	B
HX200-2P-H	2,00	4,30
HX200-3P-H	4,00	6,30
HX200-4P-H	6,00	8,30
HX200-5P-H	8,00	10,30
HX200-6P-H	10,00	12,30
HX200-7P-H	12,00	14,30
HX200-8P-H	14,00	16,30
HX200-9P-H	16,00	18,30
HX200-10P-H	18,00	20,30
HX200-11P-H	20,00	22,30
HX200-12P-H	22,00	24,30
HX200-13P-H	24,00	26,30
HX200-14P-H	26,00	28,30
HX200-15P-H	28,00	30,30
HX200-16P-H	20,00	32,30

Unit: mm

Система обозначений:

ON-HX200-XX-H

Производитель Onelec;

Серия: ON-HX;

200 - шаг 2.00 мм;

XX - количество контактов (2-16 контактов);

H - розетка на кабель;