

Соединители провод плата

Соединители провод плата, шаг 2.54 мм.

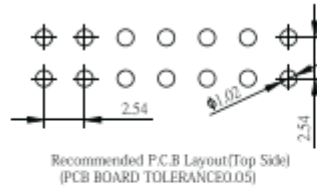
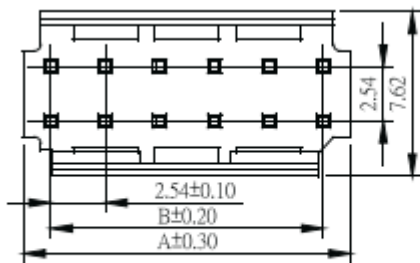
Технические характеристики:

Изоляция.....1000 В
 Сопротивление контактов.....20 МОм max
 Сопротивление изоляции.....1000 МОм min
 Номинальный ток.....3 А
 Номинальное напряжение.....250 В
 Рабочая температура.....-25°C ~ +85°C

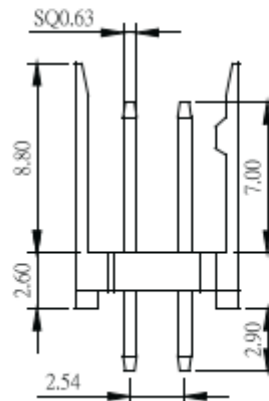
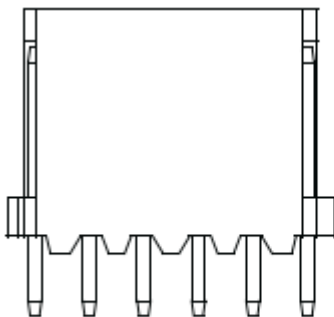
Материалы:

Контакты.....Латунь
 Покрытие контактов.....Олово
 Материал изоляции.....PBT UL94V-0

Габаритные размеры:



No. of Contacts	Dimensions	
	A	B
2x2	5.08	2.54
2x3	7.62	5.08
2x4	10.16	7.62
2x5	12.70	10.16
2x6	15.24	12.70
2x7	17.78	15.24
2x8	20.32	17.78
2x9	22.86	20.32
2x10	25.40	22.86
2x11	27.94	25.40
2x12	30.48	27.94
2x13	33.02	30.48
2x14	35.56	33.02
2x15	38.10	35.56
2x16	40.64	38.10
2x17	43.18	40.64
2x18	45.72	43.18
2x19	48.26	45.72
2x20	50.80	48.26



Система обозначений:**ON-TE-2.54-2*XX-S**

Производитель: Onelec;

Серия: ON-TE;

2.54 - шаг 2.54 мм;

1 – однорядный (один ряд контактов), 2 – двухрядный (два ряда контактов);

XX – количество контактов от 2 до 20;

S - прямые контакты .