

## Соединители провод плата

Соединители провод плата, шаг 2.54 мм.

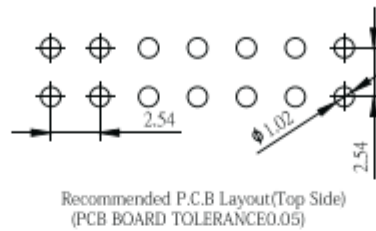
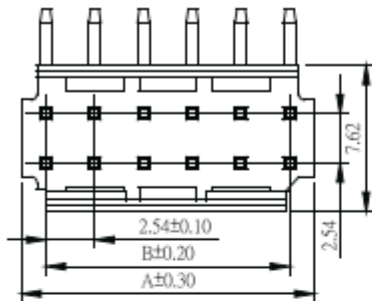
### Технические характеристики:

|                              |               |
|------------------------------|---------------|
| Изоляция.....                | 1000 В        |
| Сопротивление контактов..... | 20 МОм max    |
| Сопротивление изоляции.....  | 1000 МОм min  |
| Номинальный ток.....         | 3 А           |
| Номинальное напряжение.....  | 250 В         |
| Рабочая температура.....     | -25°C ~ +85°C |

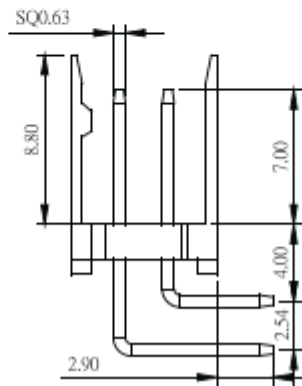
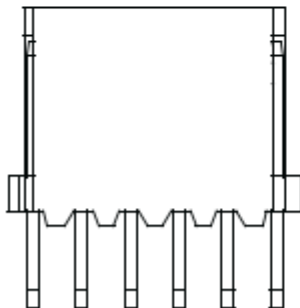
### Материалы:

|                         |             |
|-------------------------|-------------|
| Контакты.....           | Латунь      |
| Покрытие контактов..... | Олово       |
| Материал изоляции.....  | PBT UL94V-0 |

### Габаритные размеры:



| No. of Contacts | Dimensions |       |
|-----------------|------------|-------|
|                 | A          | B     |
| 2x2             | 5.08       | 2.54  |
| 2x3             | 7.62       | 5.08  |
| 2x4             | 10.16      | 7.62  |
| 2x5             | 12.70      | 10.16 |
| 2x6             | 15.24      | 12.70 |
| 2x7             | 17.78      | 15.24 |
| 2x8             | 20.32      | 17.78 |
| 2x9             | 22.86      | 20.32 |
| 2x10            | 25.40      | 22.86 |
| 2x11            | 27.94      | 25.40 |
| 2x12            | 30.48      | 27.94 |
| 2x13            | 33.02      | 30.48 |
| 2x14            | 35.56      | 33.02 |
| 2x15            | 38.10      | 35.56 |
| 2x16            | 40.64      | 38.10 |
| 2x17            | 43.18      | 40.64 |
| 2x18            | 45.72      | 43.18 |
| 2x19            | 48.26      | 45.72 |
| 2x20            | 50.80      | 48.26 |



**Система обозначений:****ON-TE-2.54-2\*XX-R**

Производитель: Onelec;

Серия: ON-TE;

2.54 - шаг 2.54 мм;

1 – однорядный (один ряд контактов), 2 – двухрядный (два ряда контактов);

XX – количество контактов от 2 до 20;

R - угловые контакты (прямой угол).